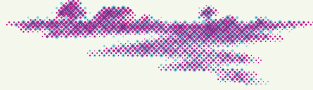


Hunebedweken week 32

Zijn er geen tickets meer beschikbaar voor het Hunebedcentrum of zoek je een andere leuke activiteit tijdens je verblijf in de omgeving? Vanaf 9 augustus tot en met 12 september organiseren Het Drentse Landschap, Staatsbosbeheer, Geopark de Hondsrug en het Hunebedcentrum de Hunebedweken. Er zijn tal van activiteiten waaraan je kunt deelnemen. Scan de QR-code of bekijk de complete programmering met alle details per activiteit op: www.hunebedcentrum.eu/hunebedweken



Het Drentse Landschap



Maandag
09
AUGUSTUS

ArcheoHotspot

13.00 uur - 15.00 uur

Uitsluitend te bezoeken door vooraf te reserveren via comunicatie@hunebedcentrum.nl
Vanwege de beperkte ruimte

Klik [hier](#) voor meer info



De stuifzandroute

Wandelen - 5 km

Alleen digitaal beschikbaar
Startpunt Drouwenerzand

Klik [hier](#) voor meer info



Tijdreisroute Leewal

Wandelen - 7,5 km (2 uur)

Startpunt Exloo

Klik [hier](#) voor meer info



Dinsdag
10
AUGUSTUS

De glooiingen van het ijstijden landschap

Wandelen - 6 km

Wandelroute is op te halen bij de ingang van het museum
Startpunt Hunebedcentrum

Klik [hier](#) voor meer info



Hunebeddenfietstocht

Gezinsfietsroute - 25 km

De route is ook op te halen bij de ingang van het museum
Startpunt Hunebedcentrum

Klik [hier](#) voor meer info



Wandelroute Erfgoed

Wandelen - 9 km

Startpunt Boomkroonpad in Drouwen

Klik [hier](#) voor meer info



Woensdag
11
AUGUSTUS

Stenenspreekuur

13:30 - 15:30 uur

Buitenterrein Hunebedcentrum

Klik [hier](#) voor meer info



Hondsrug & IJstijden

Fietsroute - 34 km

Alleen digitaal beschikbaar
Startpunt Hunebedcentrum

Klik [hier](#) voor meer info



De Hamerlandenroute

Wandelen - 6,5 km (2 uur)

Startpunten Gasselte en Gasseltenijveen

Klik [hier](#) voor meer info



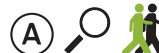
Donderdag
12
AUGUSTUS

Geologische wandeling met Gids

Start om 13:30

Beperkt aantal deelnemers mogelijk
Buitenterrein Hunebedcentrum

Klik [hier](#) voor meer info



Wandelroute Erfgoed

Wandelen - 9 km

Startpunt Boomkroonpad in Drouwen

Klik [hier](#) voor meer info



Vrijdag
13
AUGUSTUS

Het Bijvoetpad

Wandelen - 13,5 km

Wandelroute is op te halen bij de ingang van het museum
Startpunt Hunebedcentrum

Klik [hier](#) voor meer info



Over de Flanken van de Hondsrug

Wandelen - 9 km

Alleen digitaal beschikbaar
Startpunt tussen Bronneger en Buinen

Klik [hier](#) voor meer info



Zaterdag
14
AUGUSTUS

Stappen langs stenen

Geologische audiowandeling

Je hebt hier een smartphone voor nodig
Startpunt Hunebedcentrum

Klik [hier](#) voor meer info



Barbizon van het noorden - Drentsche Aa

Fietsroute - 40 km

Alleen digitaal beschikbaar
Startpunt Assen

Klik [hier](#) voor meer info



Het Sabeltandtijger-spoor

Wandelen - 2,2 km (1,5 uur)

Startpunt Exloo

Klik [hier](#) voor meer info



Zondag
15
AUGUSTUS

Hunebeddenfietstocht

Gezinsfietsroute - 25 km

De route is ook op te halen bij de ingang van het museum
Startpunt Hunebedcentrum

Klik [hier](#) voor meer info



Lofargebied en Buinen

Wandelen - 9,5 km

Alleen digitaal beschikbaar
Startpunt Buinen

Klik [hier](#) voor meer info



Wandelroute Erfgoed

Wandelen - 9 km

Startpunt Boomkroonpad in Drouwen

Klik [hier](#) voor meer info



wandelroute



fietsroute



kinderactiviteit



aanmelden



met uitleg



onderzoeken