

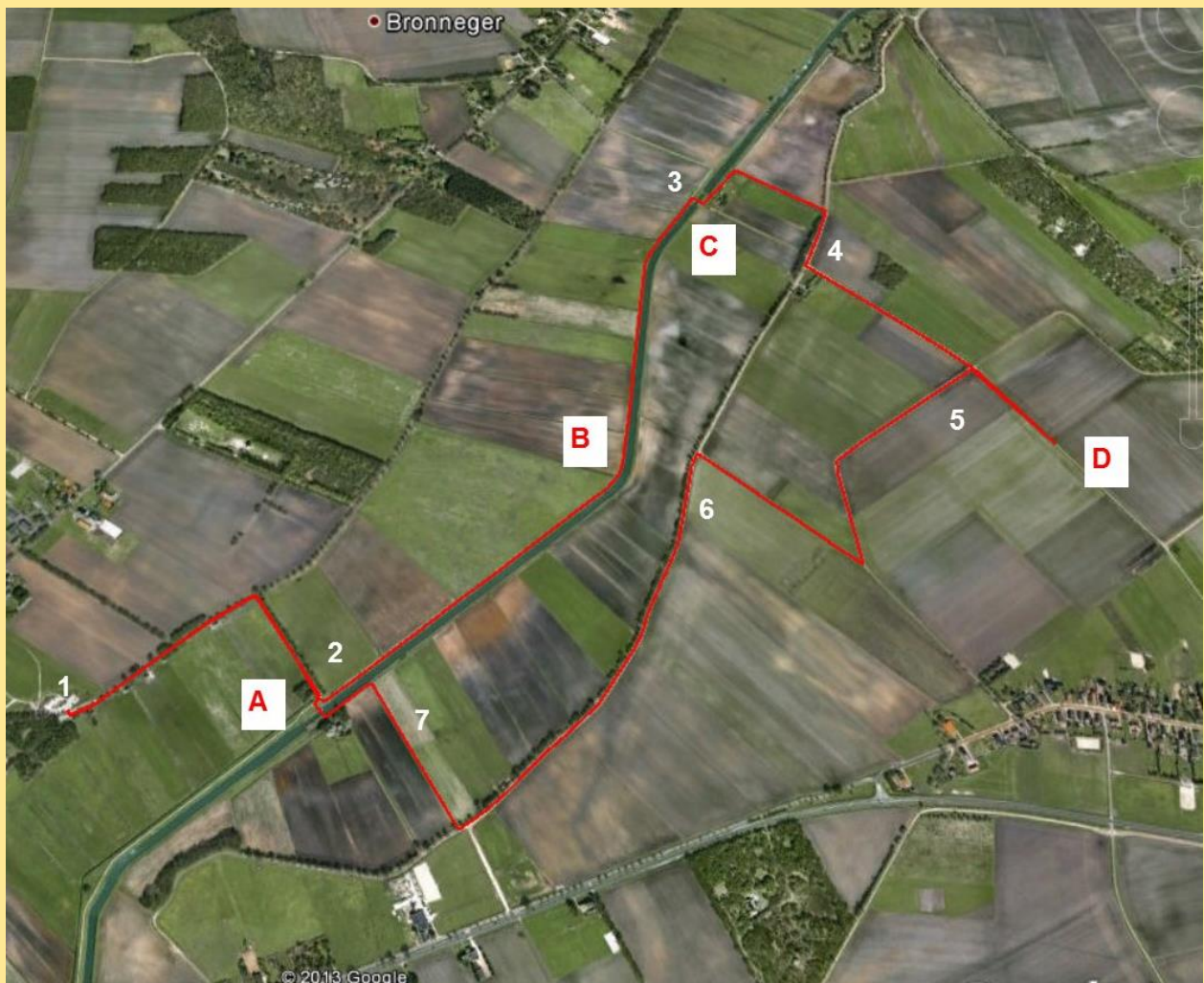


De Buunerbult

Startplaats: Parkeerterrein bij het Hunebedcentrum, Borger

Afstand: ongeveer 6 km

Tussen Borger en Buinen ligt het dal van het Voorste Diep. Het Voorste Diep is een unieke geosite: het is namelijk een (ijssmeltwater)doorbraakdal en dateert uit de voorlaatste ijstijd, het Saalien. Dit dal doorsnijdt als enige van de erosiedalen de Hondsrug.



Wandeling:

1. Ga, komend vanaf de parkeerplaats van het Hunebedcentrum linksaf. Bij de eerstvolgende verharde weg (Wolfmaatsdijk) rechtsaf naar de sluis in het kanaal Buinen – Schoonoord.
2. Ga voor de sluis linksaf en loop over het schouwpad langs het Voorste Diep (een schouwpad is een pad dat het Waterschap in staat stelt de waterwegen te controleren – het is voor wandelaars toegankelijk – al is het door plantengroei en ongelijke ondergrond niet altijd even gemakkelijk lopen).
3. Volg het schouwpad tot aan de volgende sluis en steek hier via het bruggetje het Voorste Diep over. Ga na de brug naar links en na 120 meter op het fietspad naar rechts. Ga aan het eind van het fietspad bij paddenstoel 24 889 op de zandweg naar rechts.
4. Ga bij paddenstoel 24 888 linksaf op de zandweg en loop door tot een bankje aan uw linkerhand. Dit is de Buunerbult. Geniet van het weidse uitzicht.
5. Loop terug over de weg. Ga bij de eerste weg linksaf (Uitkampenweg). Ga bij de driesprong rechtsaf.
6. Ga bij de volgende driesprong linksaf over de zandweg. Kort na de volgende zandweg naar links gaat u over het schouwpad naar rechts, richting Hunebedcentrum. Op de heenweg hebt u ook dit pad genomen. **Let op: u loopt hier over een terrein dat eigendom is van Het Drentse Landschap en gepacht wordt door een boer uit de omgeving. Blijf binnen 1,5 meter van de sloot en houdt honden aangelijnd.**
7. Als u bij het kanaal komt linksaf gaan tot het smalle bruggetje. Steek dit over, ga naar rechts en volg de weg. Aan het eind van de weg gaat u linksaf. Na 350 meter bent u weer bij de parkeerplaats van het Hunebedcentrum

Het is wellicht een goed idee om deze wandeling af te sluiten met een bezoek aan de boeiende exposities in het Hunebedcentrum. Hebt u zin in een hapje of drankje? Het museumcafé biedt een keur aan mogelijkheden!

Aanvullende informatie

- A. U bevindt zich hier tussen twee verhogingen in het landschap: de Hondsrug en de Buunerbult. Het dal doorsnijdt als enige van de erosiedalen de Hondsrug. Op dit hoofddal komen verscheidene kleinere dalen uit, zoals bv de laagte waardoor de Bronnegerstraat vanuit Buinen naar het noorden loopt, of de laagte bij Bloemendellen.
- B. Van het oorspronkelijke Voorste Diep vindt u hier niet veel meer terug. Het diepje ontsprong in het Odoornerveen en maakte gebruik van twee smeltwaterdalen die ten zuiden van Borger de Hondsrug van west naar oost doorboorden. In de vorige eeuw werd het Voorste Diep gekanaliseerd. Daarna heette het “Kanaal Buinen – Schoonoord”. Er moesten vijf sluizen worden aangelegd om een hoogteverschil van tien meter te overbruggen. Ten westen

van Buinen is het kanaal nog geen kilometer van het dorp verwijderd, maar men groef 5,5 kilometer verder om de hoge Noordesch heen om aan de oostkant van het dorp bij de haven te eindigen. Men noemt deze plaats in het dorp "Het Spoordok".

- C.** In 1978 werden ten zuiden van de sluis de resten van een middeleeuwse weg gevonden. Deze weg liep het beekdal van het Voorste Diep in en was verstevigd met takkenbossen en keien. De karresporen waren nog duidelijk zichtbaar. Later werden in de voormalige bedding de restanten van een maalsteen en een plankier gevonden. Het was duidelijk dat hier een watermolen had gestaan en dat de weg had gediend om de wagens door de natte madelanden bij de molen te kunnen krijgen. Archeologen denken dat de molen stamt uit de elfde of twaalfde eeuw. Het zou kunnen dat de molen in bezit is geweest van een van de leenmannen van de bisschop van Utrecht.

- D.** Vanaf de Buunerbult is het Beekdal van het Voorste Diep prachtig te zien. Op de voorgrond de akkers die zijn ruilverkaveld, aan de andere kant van het Voorste Diep oudere gronden. Vrij recent is het Drents Landschap begonnen met natuurontwikkeling langs het Voorste Diep, waarbij oude meanders hersteld worden.